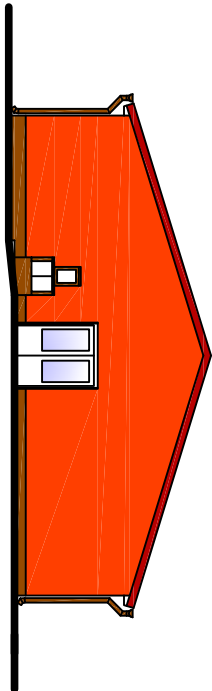
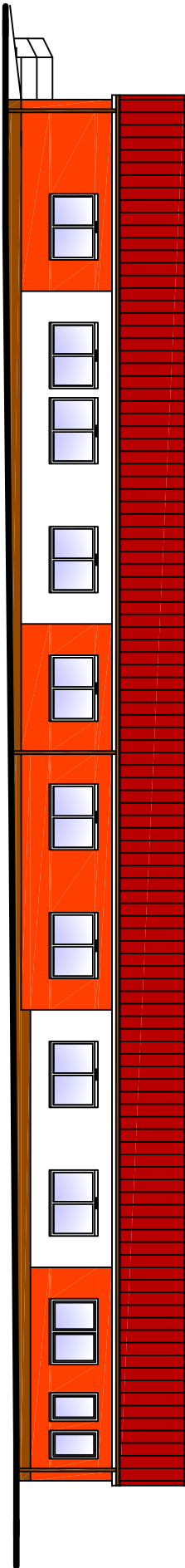


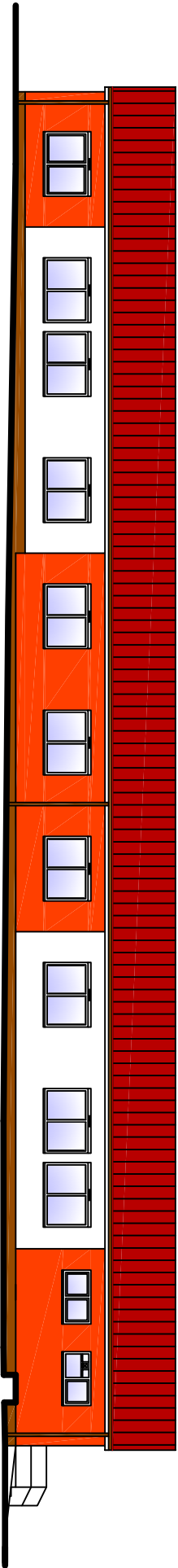
POHLED SEVERNÍ



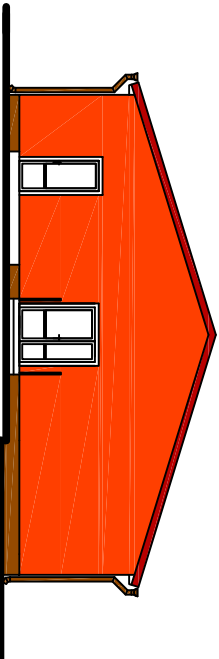
POHLED VÝCHODNÍ



POHLED ZÁPADNÍ



POHLED JIŽNÍ



LEGENDA - NOVÝ STAV :

Obvodové zdivo + kontaktní zateplovací systém (ETICS) s tepelnou izolací z polystyrenových desek s příměsí grafitu EPS 100 F "šedý" tl. 160 mm + tenkovrstvá stěrková omítka silikonová jemnozrná (zrnitost 1,5 mm)

- Členění plochy fasády:
- barva oranžová (odstín "terakota") - doplňková plocha
 - barva bílá - základní plocha fasády

Odstíny upřesnit dle vzorkovníku dodavatele tenkovrstvých omítek.

Sokl nadzemní část - kontaktní zateplovací systémem (ETICS) s tepelnou izolací z nenasákavého polystyrenu (EPS P nebo XPS) tl. 140 mm + strukturovaná omítka z barevných kamínků - barva tmavě hnědá.

Okna a vstupní dveře - plastové - barva bílá

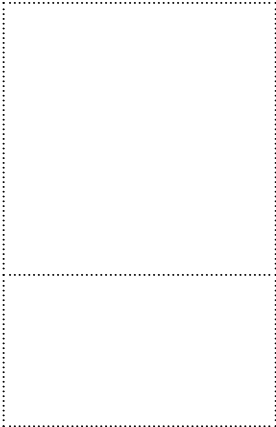
Nová střešní krytina - **střešní ocelové trapézové plechy** TR 40/182/0,88, výška profilu 40 mm, **povrchová úprava** - **z vnější strany barva červená - RAL 3004,**

Klempířské prvky - ocelový pozinkovaný plech s povrchovou úpravou


- oplechování parapetů oken - z ocel. pozink. plechu s povrchovou úpravou , barva tmavě hnědá (RAL 8017)
- žláby, svody - z ocel. pozink. plechu s povrchovou úpravou, barva tmavě hnědá (RAL 8017)

POZNÁMKA:

Odstíny barev ve výkresové části jsou pouze orientační v rámci možnosti kreslicího programu a tisku na plátnu a nejsou totožné s barvami vzorkovníkovými jednotlivých dodavatelů.
Všecké odstíny povrchových úprav budou upřesněny během provádění stavby na vyzvání investora projektantem stavby na základě vzorníku barev fasádních povrchových úprav předložených dodavatelem.



Výpracoval :		Zodp.projektant :		Hlavní projektant :	
M.HORÁK		ING.TEPLÝ		ING.TEPLÝ	
Země: ČR		Obec : HORNÍ POČERNICE			
Investor: MĚSTSKÁ ČÁST PRAHA 20, JIVANSKÁ 647/10					
Akce : SNÍŽENÍ ENERGETICKÉ NÁROČNOSTI DŮM DĚTÍ A MLÁDEŽE RATIBOŘICKÁ 1899/30, HORNÍ POČERNICE					
Objekt : SO 01 Snížení energetické náročnosti DDM		Datum :		Stupeň : DPS	
Obsah : Architektonicko-stavební řešení (ASŘ)		Zak.číslo :		4935/15	
POHLEDY - SCHÉMATATA BAREVNÉHO ŘEŠENÍ		Měřítko :		Příloha :	
		1:200		D.1.1.10	



BKN spol. s r.o.
Vladislavova 29/I
566 01 Vysoké Mýto
Tel: 465424472, 465424170
Fax: 465424171
bkn@bkn.cz www.bkn.cz